



ACCUEIL, ÉCOUTE, ACCOMPAGNEMENT ET ORIENTATION DE VOYAGEURS OU DE PERSONNES EN DIFFICULTÉS.

LIEU

→ Local situé en gare de Lyon Part-Dieu.

PUBLIC

→ Toute personne voyageur ou non se présentant.

ÉQUIPE

→ Plus de 30 bénévoles.

HORAIRES

→ Du lundi au vendredi : 9h-19h

→ Samedi : 10h-14h

→ Dimanche : 14h-18h

MISSIONS

Accueillir, écouter, orienter :

→ **Renseignements** (sur la ville, transports en commun, etc.), dépannage immédiat en cas d'incident (vol, perte, agression, retard de train, etc.).

→ **Orientation** vers les services appropriés, à l'intérieur ou à l'extérieur de la gare.

→ **Accueil** (table à langer, four micro-ondes).

→ **Ecoute et réconfort** des personnes en difficulté ou en détresse physique qui sont prises en charge ensuite par les services de secours (pompiers, SAMU).

→ **Prévention** : présence et accompagnement pour éviter la dégradation des situations critiques.

STRUCTURE

→ SOS Voyageurs Lyon est rattaché à la Fédération des SOS Voyageurs de France présente dans neuf gares en France, mais également en Europe.

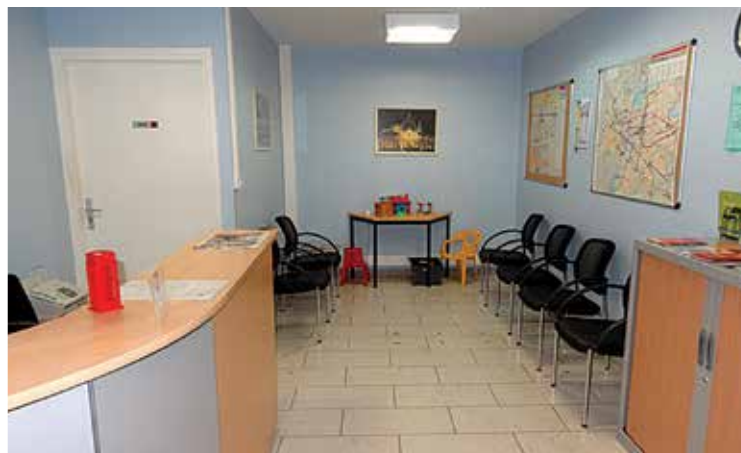
FINANCEMENT

→ La SNCF par l'intermédiaire de la Fédération SOS Voyageurs.

QUELQUES CHIFFRES

→ 18 801 personnes accueillies en 2013, 12 691 en 2012.

→ 21 200 services rendus en 2013, 14 081 en 2012.



VOTRE CONTACT

Gare de Lyon Part-Dieu - Côté Vilette
69003 Lyon
Tél. 04 72 34 12 16 - Fax 04 72 34 04 73



INSERTION



HÉBERGEMENT
À HAUT SEUIL
DE TOLÉRANCE



URGENCE



AUTRE SERVICE

aly
nea Des liens
pour aller plus loin

53, rue Dubois-Crancé
69600 Oullins
T. 04 78 50 16 05
F. 04 78 50 10 01

Métro ligne B - Arrêt Gare d'Oullins
Bus lignes 15 17 & 18 - Arrêt Kellermann

siege@alynea.org
www.alynea.org

 alynea69